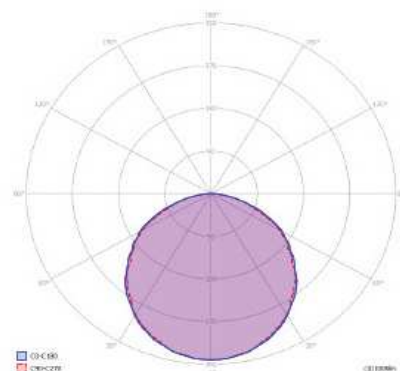
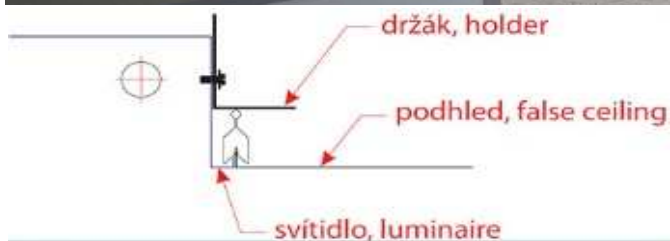


## KNIHA SVÍTIDEL

## Technologický park Lednice

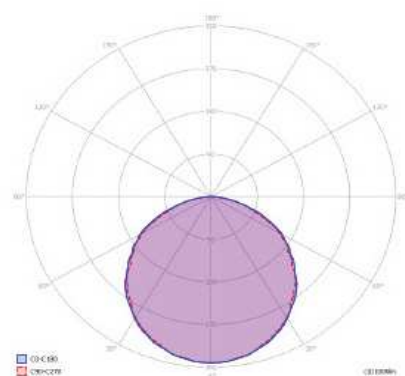
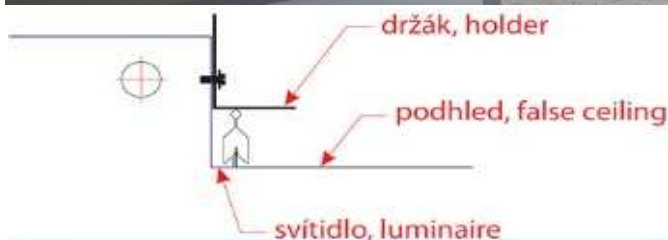
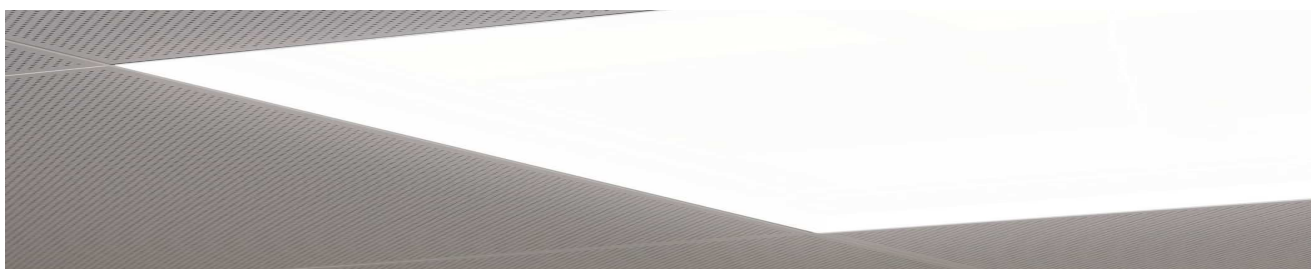
## A

Vestavné atypické svítidlo KP600 do systémového klipového kovového kazetového podhledu do čistých prostor dle specifikace PD, krytí IP65, materiál kov, bílý lak, optický systém - PMMA difuzor + speciální tvrzené čiré sklo, rozměr 1200x300mm, LED 60W 4000K, životnost 100.000h



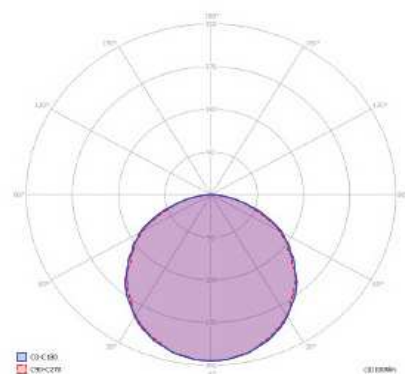
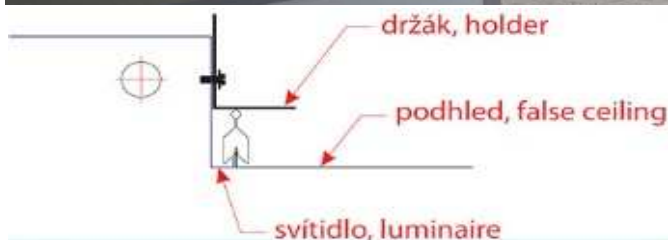
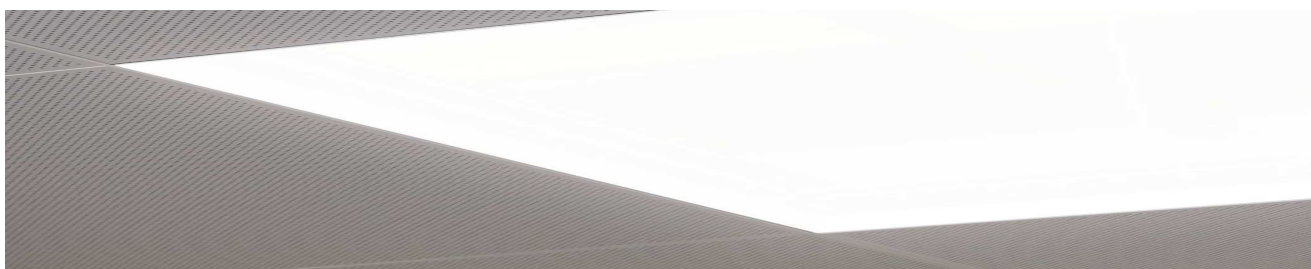
## B

Vestavné atypické svítidlo KP600 do systémového klipového kovového kazetového podhledu do čistých prostor dle specifikace PD, krytí IP65, materiál kov, bílý lak, optický systém - PMMA difuzor + speciální tvrzené čiré sklo, rozměr 1200x300mm, LED 40W 4000K, životnost 100.000h



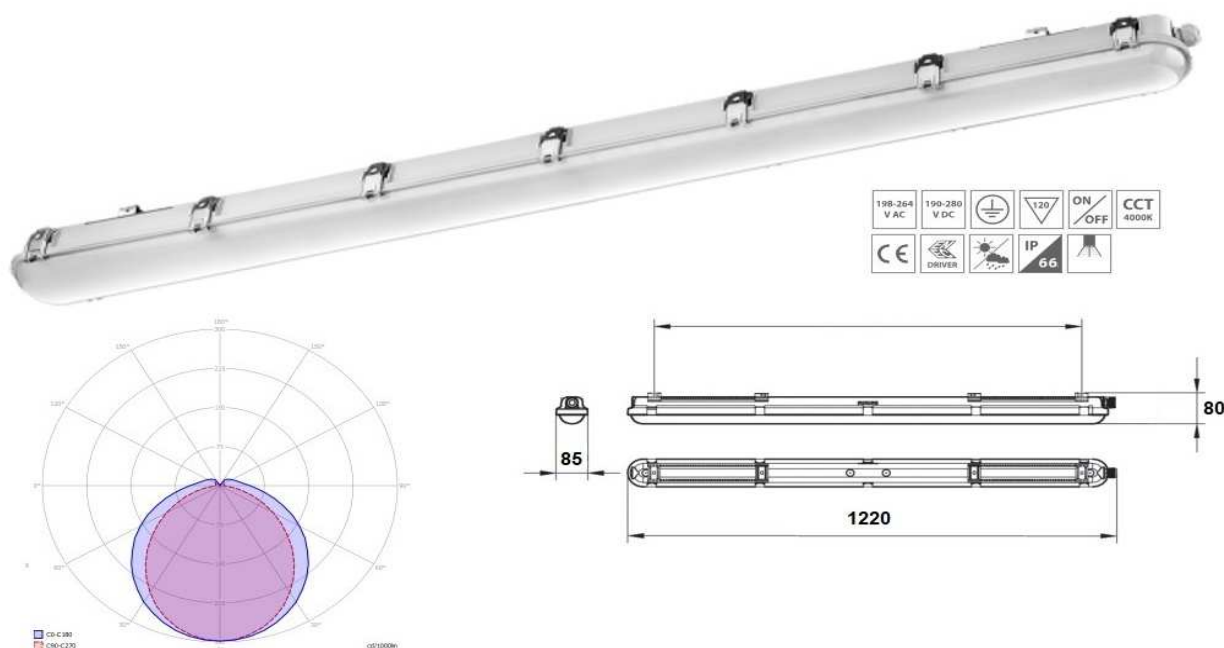
## C

Vestavné atypické svítidlo KP600 do systémového klipového kovového kazetového podhledu do čistých prostor dle specifikace PD, krytí IP65, materiál kov, bílý lak, optický systém - PMMA difuzor + speciální tvrzené čiré sklo, rozměr 1200x300mm, LED 50W 4000K, životnost 100.000h



## D

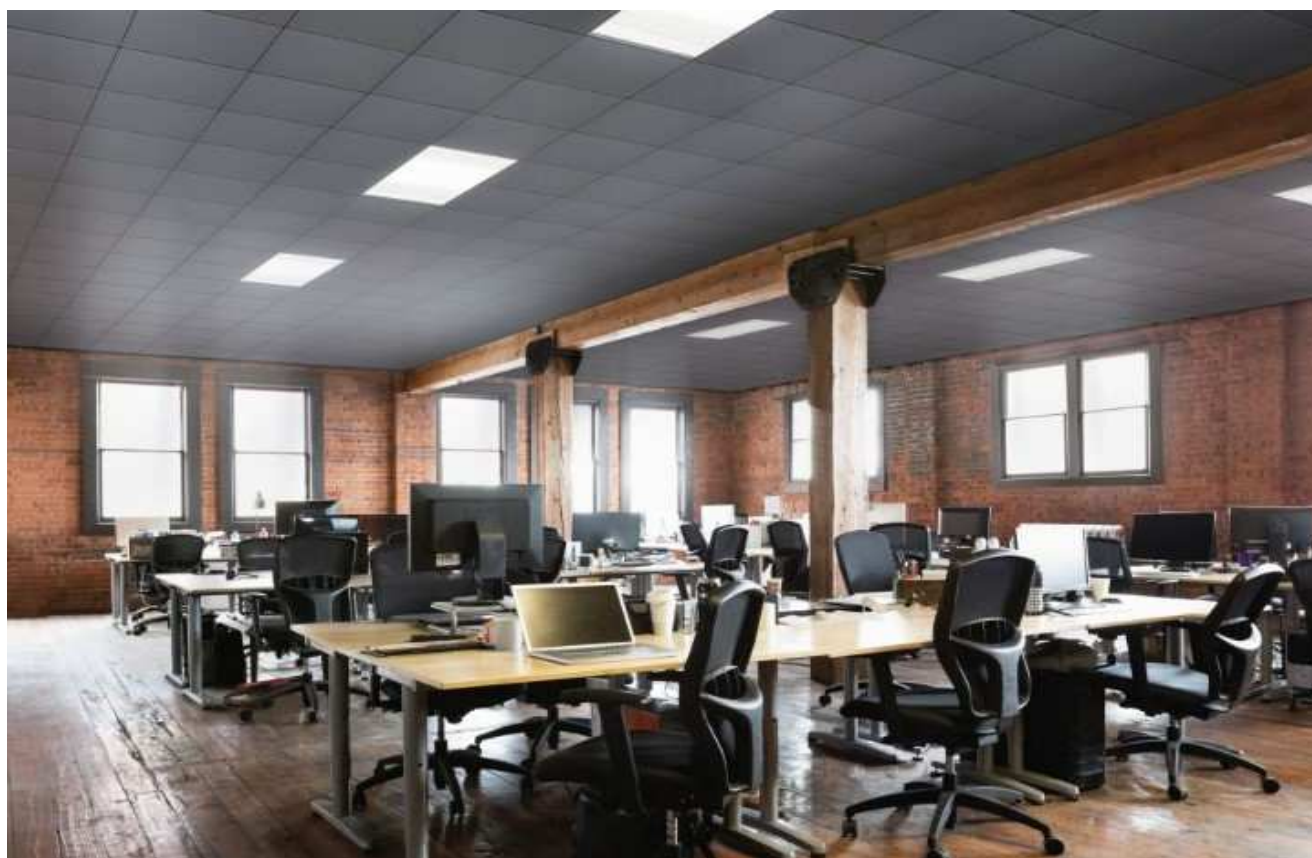
Přisazené/závěsné průmyslové svítidlo, krytí IP66, mechanická odolnost IK08, průběžná montáž, polykarbonátové těleso s nerezovými sponami, difuzor strukturovaný polykarbonát, rozměr 1220x85x80mm teplota okolí -35°C až +45°C, LED 36W 4000K, nastavitelný driver OSRAM s možností úpravy světelného toku, certifikace HACCP pro potravinářský průmysl, životnost 100.000h L80B10





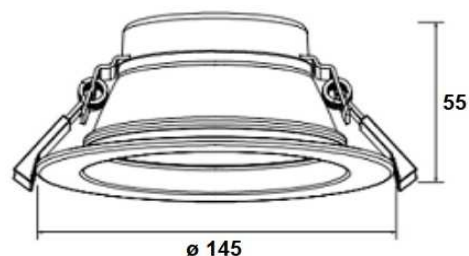
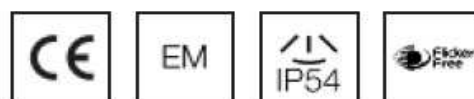
## E

Vestavné modulové svítidlo do podhledu 300x600mm, materiál kov, bílý lak, optický systém PMMA difuzor UGR<19, rozměr 595x295mm, LED 30W 4000K, životnost 100.000h



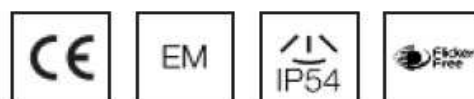
## F1

Vestavné kruhové svítidlo, krytí IP54, materiál hliníkový odlitek, barva bílá, optický systém s vyzařovacím úhlem 100° opál, průměr 145mm, průměr montážního otvoru 120mm, maximální výška 55mm, teplota okolí -20°C až +45°C, LED 15W 4000K, nastavitelný driver s možností úpravy světelného toku, životnost 50.000h



## F2

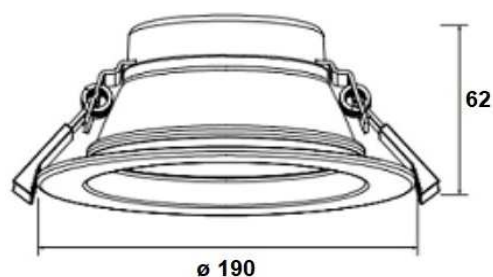
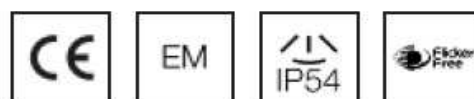
Vestavné kruhové svítidlo, krytí IP54, materiál hliníkový odlitek, barva bílá, optický systém s vyzařovacím úhlem 100° opál, průměr 115mm, průměr montážního otvoru 90mm, maximální výška 52mm, teplota okolí -20°C až +45°C, LED 13W 4000K, nastavitelný driver s možností úpravy světelného toku, životnost 50.000h





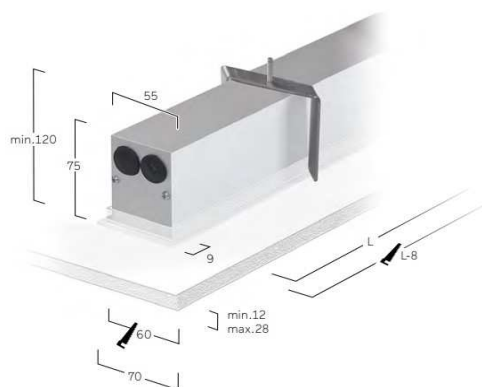
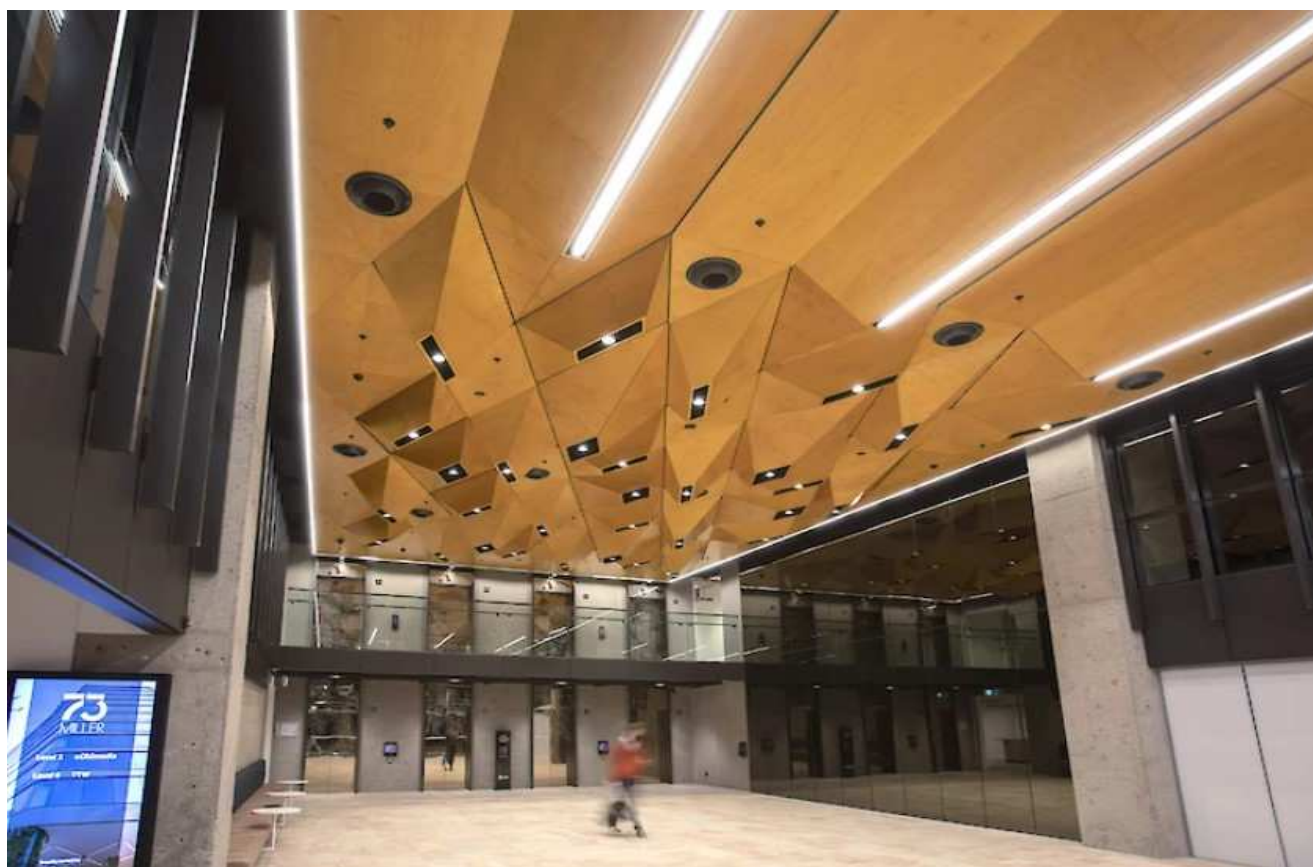
## F3

Vestavné kruhové svítidlo, krytí IP54, materiál hliníkový odlitek, barva bílá, optický systém s vyzařovacím úhlem 100° opál, průměr 190mm, průměr montážního otvoru 160mm, maximální výška 62mm, teplota okolí -20°C až +45°C, LED 25W 4000K, nastavitelný driver s možností úpravy světelného toku, životnost 50.000h



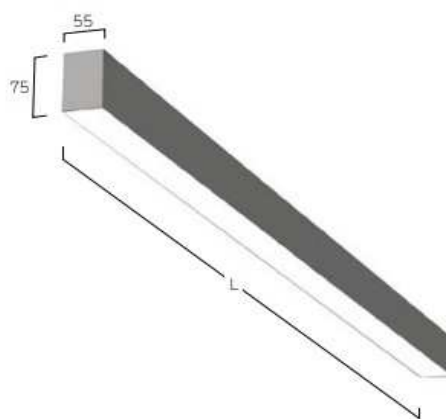
## G

Vestavné liniové svítidlo k osazení do kovového lamelového podkladu dle specifikace PD, krytí IP54, materiál hliník, speciální zakázková barva dle výběru architekta, difuzor s optickým systémem OPL, rozměr 1490x70mm, výška 75mm, LED 26W 4000K, životnost 50.000h L85B10



## H

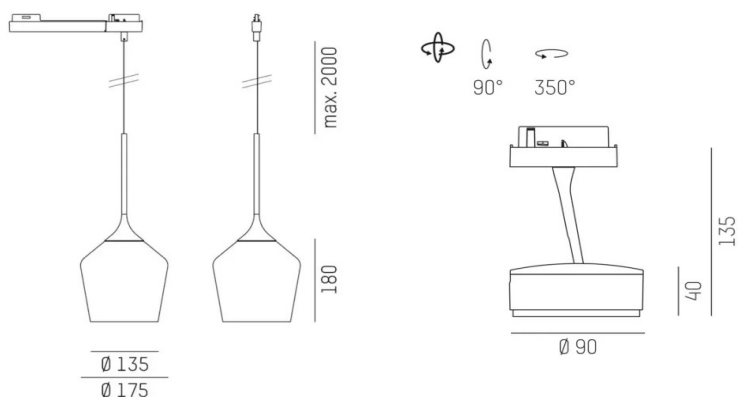
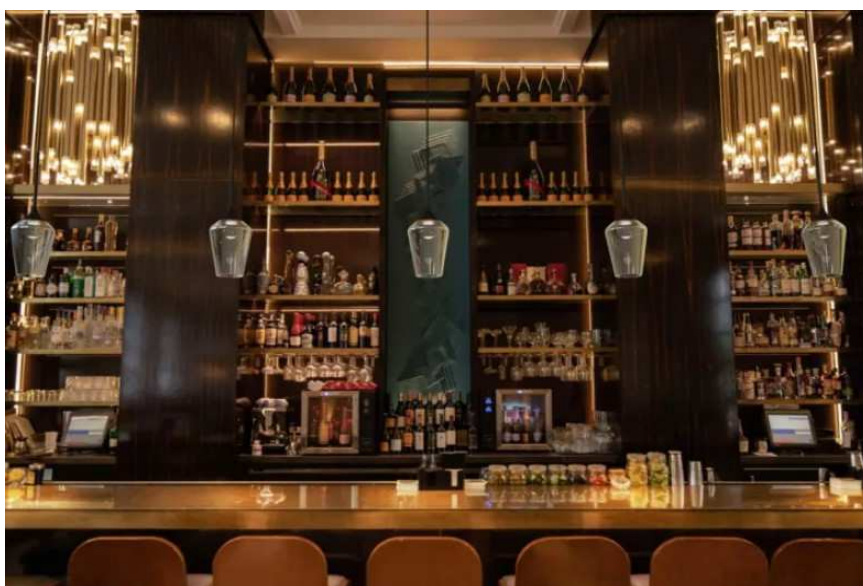
Přisazené liniové svítidlo, krytí IP54, materiál hliník, speciální zakázková barva dle výběru architekta, difuzor s optickým systémem OPL, rozměr 1182x55x75mm, LED 30W 4000K, životnost 50.000h L85B10





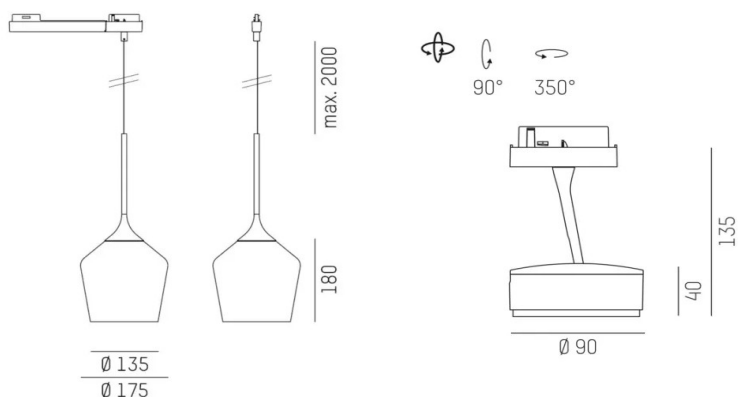
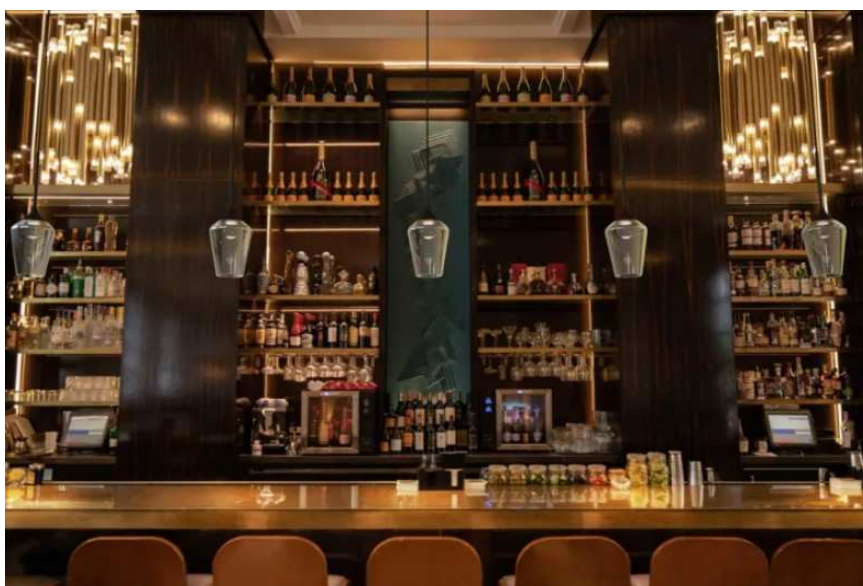
## I1A

Atypická sestava lištového systému VOL1A - sestava - 2-okruhová proudová kolejnice, tvar I speciální SLIM rozměr 18x18mm, materiál hliník, barva černá, délka 5150mm, osazeno svítidly viz kniha svítidel dle návrhu architekta, LED 150W 3000K teplá bílá



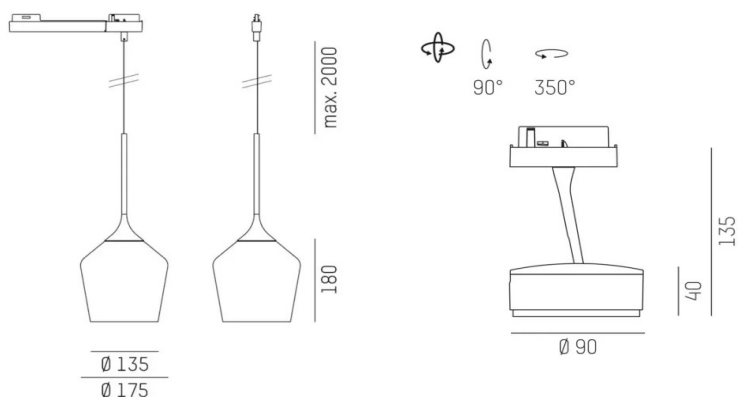
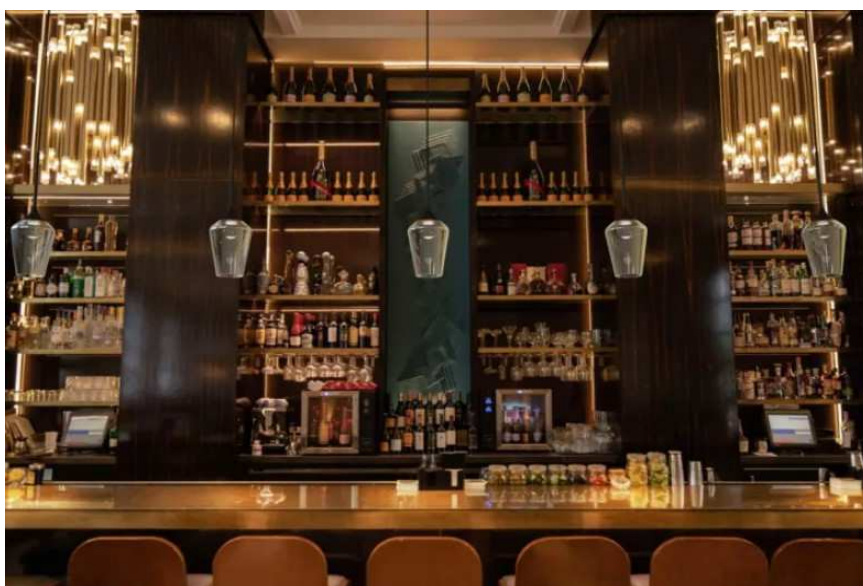
## I1B

Atypická sestava lištového systému VOL1B - sestava - 2-okruhová proudová kolejnice, tvar I speciální SLIM rozměr 18x18mm, materiál hliník, barva černá, délka 5150mm, osazeno svítidly viz kniha svítidel dle návrhu architekta, LED 150W 3000K teplá bílá

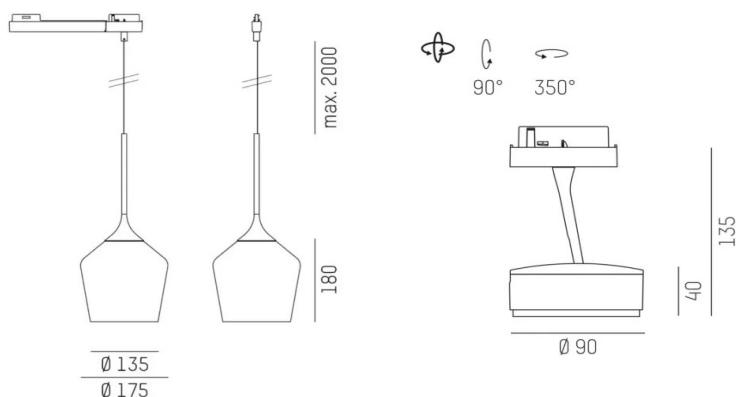
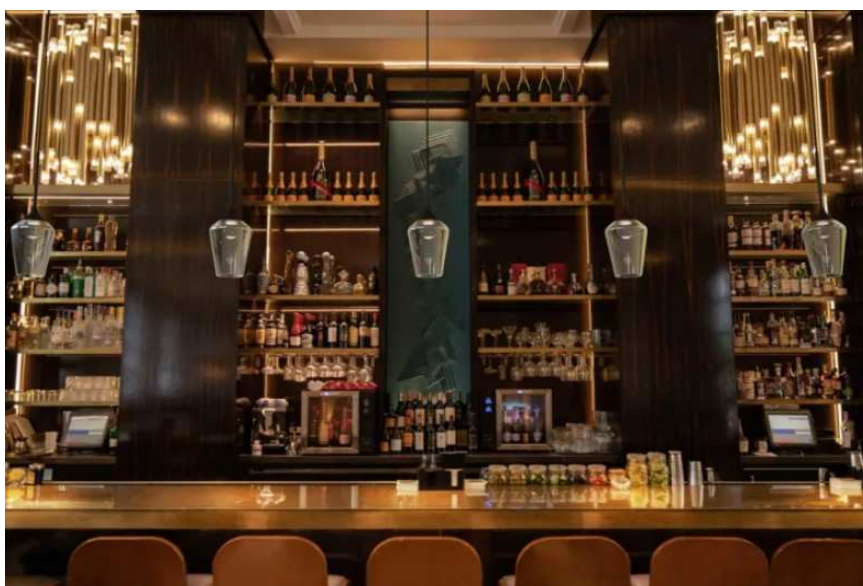




Atypická sestava lištového systému VOL2 - sestava - 2-okružová proudová kolejnice, tvar I speciální SLIM rozměr 18x18mm, materiál hliník, barva černá, délka 3250mm, osazeno svítidly viz kniha svítidel dle návrhu architekta, LED 100W 3000K teplá bílá



Atypická sestava lištového systému VOL3 - sestava - 2-okružová proudová kolejnice, tvar I speciální SLIM rozměr 18x18mm, materiál hliník, barva černá, délka 1400mm, osazeno svítidly viz kniha svítidel dle návrhu architekta, LED 50W 3000K teplá bílá



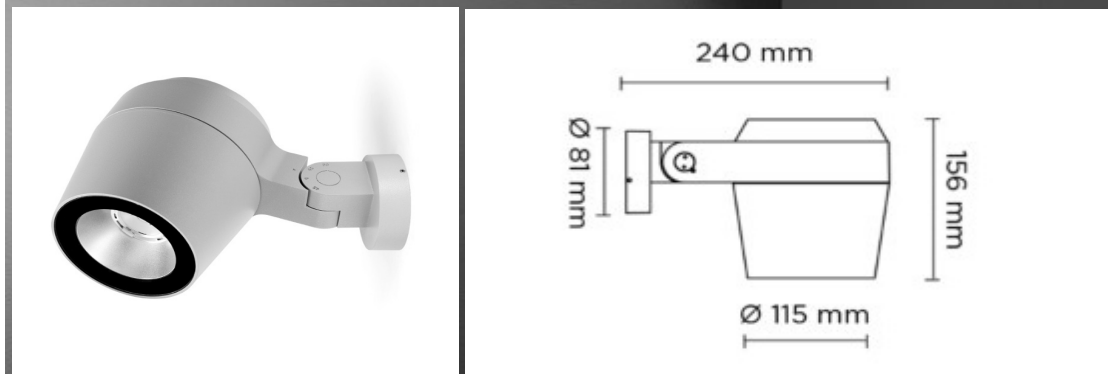
**J**

Přisazené/závěsné venkovní válcové svítidlo včetně systémových úchytů, elegantní průmyslový design, krytí IP65, mechanická odolnost IK10, průběžná montáž, polykarbonátové těleso s nerezovými koncovkami a držáky, difuzor čirý polykarbonát, průměr 70mm, délka 1395mm, teplota okolí -25°C až +40°C, LED 48W 4000K, nastavitelný driver OSRAM s možností úpravy světelného toku, životnost 100.000h L85B10

**1395mm****ø 70**

**K**

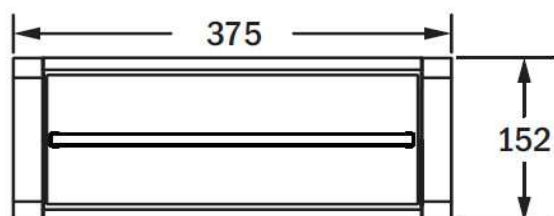
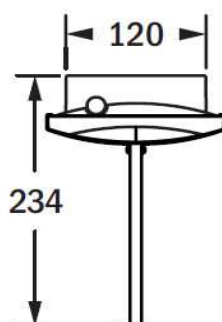
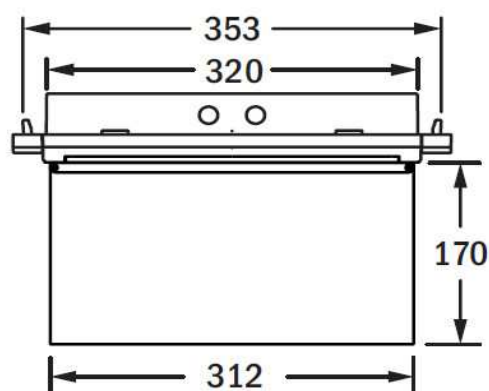
Nástěnné reflektorové výklopné svítidlo do prostor s řízenou teplotou a vlhkostí prostředí, krytí IP66, mechanická odolnost IK10, materiál robustní litý hliník bez obsahu mědi odolné proti korozi, barva šedostříbrná RAL9006 struktura, difuzor z tvrzeného čirého skla, optický systém WIDE55, rozměr 156x115mm, otočná základna v rozsahu 355°, horizontální nastavení +90°/-40°, LED 16W 3000K, životnost 50.000h L90B10

**IP 66****IK 10****CE****5  
YEARS**



**NP1**

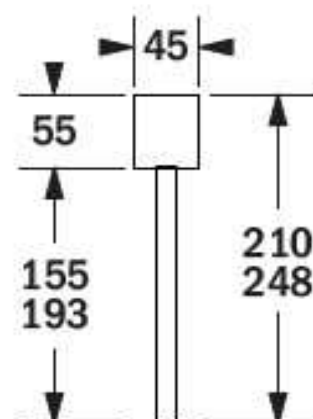
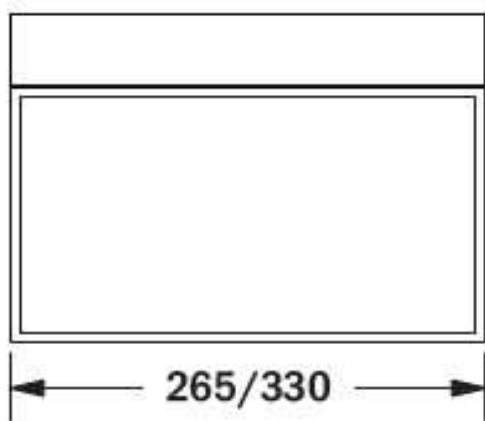
Nouzové leddiodové nástěnné svítidlo, těleso z polykbonátu PC, barva bílá RAL9003, difuzor transparentní PMMA, třída izolace II, krytí IP65, mechanická odolnost IK07, rozměr svítidla 353x152x63mm, pozorovací vzdálenost  $d = 25\text{m}$ , včetně vlaječkového piktogramu s označením směru úniku o rozměru 312x170mm, osazeno elektronickou nouzovou jednotkou pro centrální bateriový systém napájení CBS S230, LED 4,1W 400lm





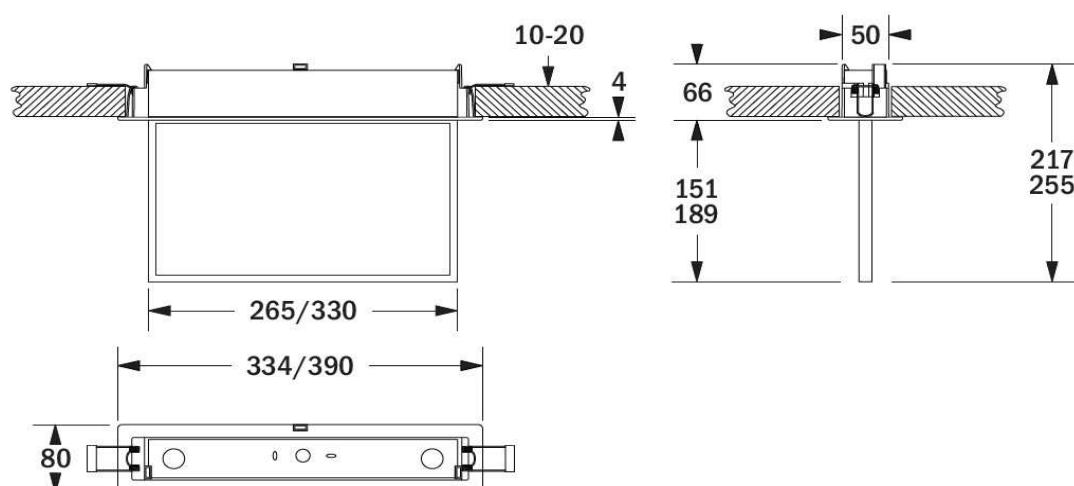
**NP2**

Nouzové leddiodové přisazené svítidlo, těleso z ABS barva bílá RAL9003, rámeček z ABS barva bílá RAL9003, difuzor PMMA, třída izolace II, krytí IP40, mechanická odolnost IK05, rozměr svítidla 330x248x45mm, pozorovací vzdálenost  $d = 30\text{m}$ , včetně vlaječkového piktogramu s označením směru úniku, osazeno elektronickou nouzovou jednotkou pro centrální bateriový systém napájení CBS S230, LED 3,5W



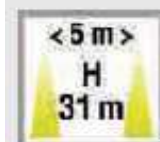
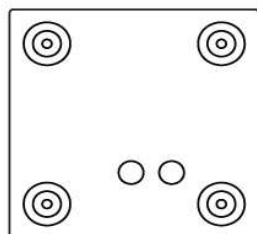
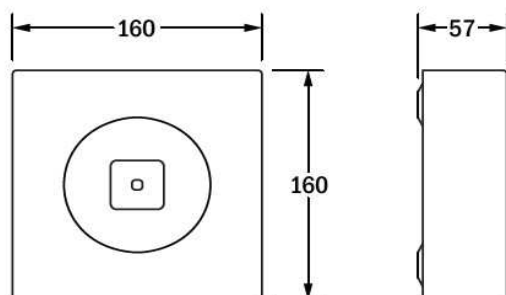
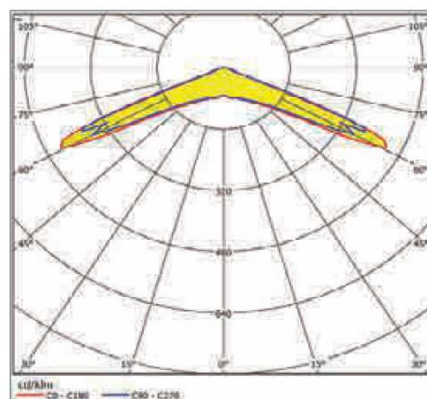
**NP3**

Nouzové leddiodové vestavné svítidlo do podhledu, těleso z ABS barva bílá RAL9003, rámeček z ABS barva bílá RAL9003, difuzor PMMA, třída izolace II, krytí IP40, mechanická odolnost IK05, rozměr svítidla 330x217x50mm, pozorovací vzdálenost  $d = 30\text{m}$ , včetně vlaječkového piktogramu s označením směru úniku, osazeno elektronickou nouzovou jednotkou pro centrální bateriový systém napájení CBS S230, LED 3,5W

**Montážní otvory:****370 × 55 mm**

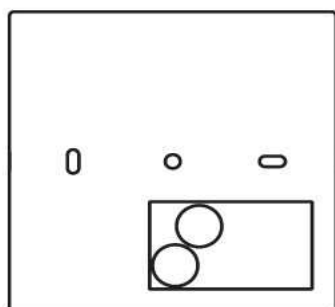
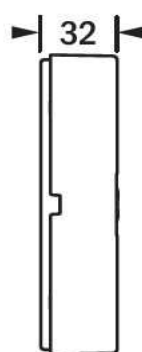
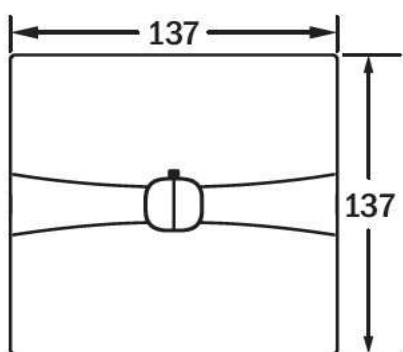
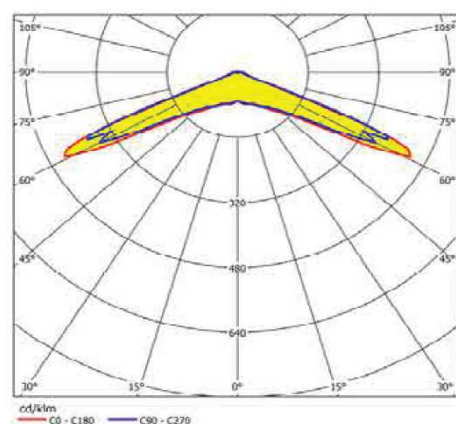
## N1

Nouzové leddiodové přisazené svítidlo, těleso z nerezového ocelového plechu, barva bílá RAL9003, difuzor transparentní PMMA, krytí IP65, mechanická odolnost IK09, rozměr svítidla 160x160x57mm, antipanický optický systém OPAR, osazeno elektronickou nouzovou jednotkou pro centrální bateriový systém napájení CBS S230, LED 4,1W 304lm



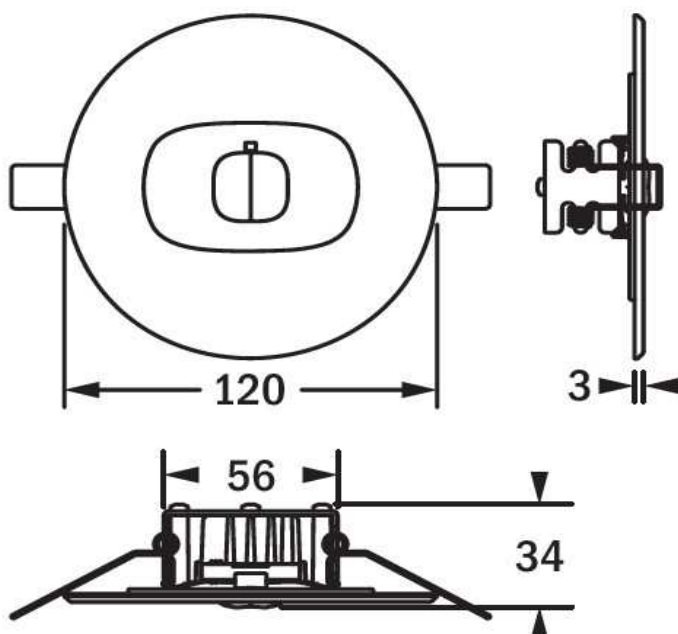
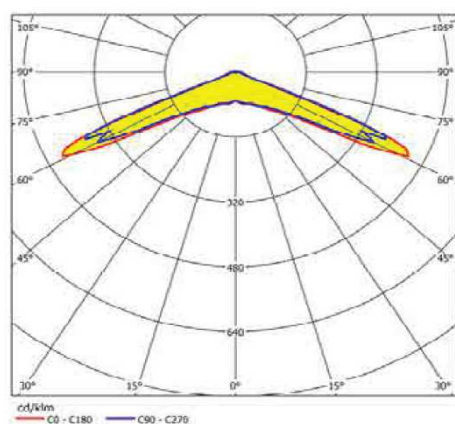
## N3

Nouzové leddiodové přisazené svítidlo, těleso z ocelového plechu, barva bílá RAL9003, difuzor PMMA bílý, optická čočka PMMA transparentní, krytí IP41, mechanická odolnost IK07, rozměr svítidla 137x137x32mm, antipanický optický systém CORR, osazeno elektronickou nouzovou jednotkou pro centrální bateriový systém napájení CBS S230, LED 4,1W 330lm



**N4**

Nouzové leddiodové vestavné svítidlo, těleso z ocelového plechu, barva bílá RAL9003, difuzor PMMA bílý, optická čočka PMMA transparentní, krytí IP42, mechanická odolnost IK07, průměr 120mm, antipanický optický systém CORR, osazeno elektronickou nouzovou jednotkou pro centrální bateriový systém napájení CBS S230, LED 4,1W 330lm

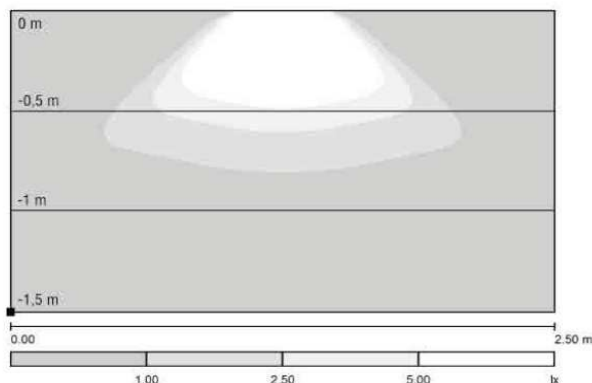
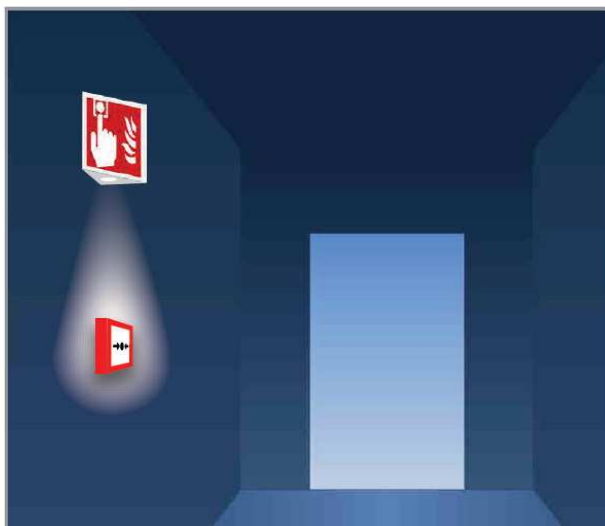
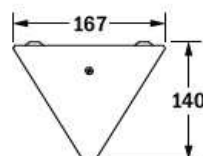
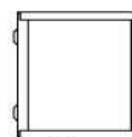
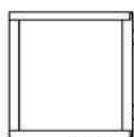
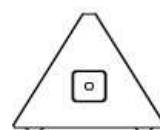


**Montážní otvor:  $\varnothing$  80 mm**



## Nh

Nouzové leddiodové nástěnné svítidlo, těleso z ocelového plechu, barva bílá RAL9003, difuzor PMMA tištěný, optická čočka PMMA transparentní, mechanická odolnost IK07, osvětlení požárně bezpečnostních zařízení 5lx, pozorovací vzdálenost 26m, rozměr 140x150x167mm, včetně piktogramů, osazeno elektronickou nouzovou jednotkou pro centrální bateriový systém napájení CBS S230, LED 7,6W 323lm



Osvětlení bezpečnostního zařízení

## N

CBS - systém centrálního napájení nouzového osvětlení S230, materiál ocelový plech barva šedá, varianta s umístěním elektroniky a baterií ve společné skříni, kapacita max 12Ah, krytí IP21, rozměr 1200x60x350mm + 3F monitor



### S230Z-H-SK/MINI / S230Z-H-WK

varianta s elektronikou a baterií v jediné skříni  
stojanového nebo nástěnného provedení

uzavřené olověné baterie

mezi 7 Ah a 12 Ah / 7 Ah a 28 Ah

216 V

4,4 A až 8,1 A / 25 A<sup>1</sup>

3,2 A až 5,7 A / 15 A<sup>1</sup>

2,6 A až 4,5 A / 11,7 A<sup>1</sup>

1,8 A až 3,3 A / 10 A<sup>1</sup>

0,8 A až 1,4 A / 4,3 A<sup>1</sup>

950 W až 1,7 kW / 5,4 kW<sup>1</sup>

690 W až 1,20 kW / 3,2 kW<sup>1</sup>

560 W až 972 W / 2,5 kW<sup>1</sup>

389 W až 713 W / 2,1 kW<sup>1</sup>

173 W až 302 W / 929 W<sup>1</sup>

max. 2 moduly 246 V / 2 A

max. 5 interních modulů:

- 1× 230 V / 6 A
- 2× 230 V / 3 A
- 4× 230 V / 1,5 A

max. 32 externích modulů:

- 2× 230 V / 1,75 A
- 4× 230 V / 1,75 A

provoz na síť: ~

nouzový provoz: =

žádná